

Burkhardtsdorf 2050



Umwelteffizienz in der Gemeinde Burkhardtsdorf



Überblick über die Jahresabrechnung
Gas, Wasser und Strom im Jahr 2016 / 2017



Inhalt

1. Heizenergieverbrauchsmengen und -kosten 2016 / 2017

- 1.1 Heizenergieverbrauch in kWh im Jahr 2016 / 2018
- 1.2 Veränderungen Heizenergieverbrauch

2. Wasserverbrauchsmengen und –kosten 2016 / 2017

- 2.1 Wasserverbrauch in m³ im Jahr 2016 / 2017
- 2.2 Veränderungen Wasserverbrauch



Inhalt

3. Elektroenergieverbrauchsmengen und -kosten 2016 / 2017

- 3.1 Elektroenergieverbrauch in kWh im Jahr 2016 / 2017
- 3.2 Veränderungen Elektroenergieverbrauch

4. Entwicklung Energieverbrauch 2005 – 2017

- 4.1 Auswertung Energieverbrauch Gesamt



Überblick über die Jahresabrechnung Gas, Wasser und Strom im Jahr 2016 / 2017

Im Januar 2018 fand die Auswertung der
Jahresabrechnung 2016 / 2017 für Gas, Wasser und
Strom statt.

Es wurde der Verbrauch in kWh bzw. m³ von jedem
Gebäude mit dem Verbrauch von
2015 / 2016 verglichen.



1. Heizenergieverbrauchsdaten und –kosten 2016 / 2017



1.1 Heizenergieverbrauch in kWh

Der Wärmebedarf der kommunalen Liegenschaften belief sich **2016 / 2017 auf 1.729.671 kWh.**

Dies entspricht ungefähr 172.967 m³ Erdgas oder 172.967 Liter Heizöl EL.

Der Wärmebedarf 2015 / 2016 belief sich auf 1.484.092 kWh.

Dies entspricht einem Mehrverbrauch **von 16,55 %.**



1.1 Heizenergieverbrauch in kWh

Die 16,55 % stellen eine Wärmemenge von
245.579 kWh dar.

Dies entspricht 24.557 m³ Erdgas oder
24.557 Liter Heizöl EL.

Dies entspricht Mehrkosten von **15.453,00 €**.

Es wurden **484.885 kWh aus alternativen Brennstoffen** durch die
TechnoFarm Biostrom GbR erzeugt.



1.2 Veränderungen Heizenergieverbrauch

Bei folgenden Liegenschaften konnten größere Einsparungen realisiert werden:

Hort Burkhardtsdorf - 0,69 %



2. Wasserverbrauchsmengen und -kosten 2016 / 2017



2.1 Wasserverbrauch in m³

Der Wasserverbrauch der kommunalen Liegenschaften belief sich **2016 / 2017 auf 3.635 m³.**

Der Wasserverbrauch 2015 / 2016 belief sich auf 3.560 m³.

Dies stellt einer **Erhöhung von 2,11 %** dar.

Dies entspricht Mehrkosten von **173,23 €.**



2.2 Veränderungen Wasserverbrauch

Bei folgenden Liegenschaften konnten größere Einsparungen realisiert werden:

Turnhalle Meinersdorf	- 41,75 %
Rathaus Burkhardtsdorf	- 14,92 %
Hort Burkhardtsdorf	- 10,56 %
Kindertagesstätte „Löwenzahn“	- 4,68 %
Kindertagesstätte „Mühlbergzwerge“	- 1,94 %



3. Elektroenergieverbrauchsmengen und -kosten 2016 / 2017



3.1 Elektroenergieverbrauch in kWh

Der Elektroenergiebedarf belief sich **2016 / 2017**
auf **403.454 kWh.**

kommunale Liegenschaften 211.577 kWh
Straßenbeleuchtung 191.877 kWh

Der Elektroenergiebedarf 2015 / 2016 belief sich auf 382.177 kWh.
Straßenbeleuchtung auf 187.055 kWh.

Dies entspricht einer **Erhöhung von 5,57 %.**



3.1 Elektroenergieverbrauch in kWh

Bei den **kommunalen Liegenschaften** wurde zum Vorjahr eine Erhöhung von **8,43 %** festgestellt.

Bei der **Straßenbeleuchtung** eine Erhöhung von **2,58 %** realisiert.

Dies entspricht Mehrkosten von **7.451,00 €** zum Vorjahr.



3.2 Veränderungen Elektroenergieverbrauch

Bei folgenden Liegenschaften konnten Einsparungen realisiert werden:

Rathaus Burkhardtsdorf	- 17,22 %
Feuerwehr Burkhardtsdorf	- 7,39 %
Kindertagesstätte „Mühlbergzwerge“	- 3,28 %
Kindertagesstätte „Löwenzahn“	- 1,32 %
Hort Burkhardtsdorf	- 0,18 %



4. Entwicklung Energieverbrauch 2005 - 2016

Weiterhin wurden die Entwicklungen der Energieverbräuche vom Jahr 2005 – 2017 ausgewertet

Dabei wurde die Einsparung der Energiemengen und die Einsparung der Kosten untersucht.

Ausgangspunkt war der Energiebedarf der Jahre 2005 / 2006.



4.1 Auswertung Energieverbrauch Gesamt

	2005 / 2006	2006 / 2007	2007 / 2008	2008 / 2009	2009 / 2010	2010 / 2011	2011 / 2012	2012 / 2013	2013 / 2014	2014 / 2015	2015 / 2016	2016 / 2017	Einsparung zu 2005 in %
Energieform													

Heizenergie 0,2 kg / kWh

Verbrauch in kWh	2.691.531	2.191.922	2.067.814	2.242.970	2.161.343	2.291.054	2.063.976	2.429.625	1.701.129	1.673.203	1.484.092	1.729.671	-35,74
davon Biogas in kWh							358.648	664.836	457.362	399.766	407.358	484.885	
Rechnungsbetrag in €	146.775,00 €	135.792,00 €	124.348,00 €	165.745,00 €	123.982,00 €	129.411,00 €	124.490,21 €	149.110,00 €	110.057,23 €	108.832,00 €	94.898,00 €	110.351,00 €	-24,82
€/ kWh	0,05 €	0,06 €	0,06 €	0,07 €	0,06 €	0,06 €	0,06 €	0,06 €	0,06 €	0,06 €	0,07 €	0,06 €	0,06 €

Elektroenergie 0,8 kg / kWh

Verbrauch in kWh	680.550	688.925	621.072	667.208	616.873	591.412	526.498	486.627	472.641	392.220	373.251	403.454	-40,72
davon Straßenb. kWh	359.570	415.307	369.526	401.993	383.400	354.477	291.105	239.089	203.111	181.063	178.055	191.877	-46,64
Rechnungsbetrag in €	111.746,00 €	118.424,00 €	116.458,00 €	132.631,00 €	130.080,00 €	138.143,00 €	127.459,00 €	127.787,00 €	128.288,00 €	104.044,00 €	98.612,00 €	106.063,00 €	-5,09
€/ kWh	0,16 €	0,17 €	0,19 €	0,20 €	0,21 €	0,23 €	0,24 €	0,26 €	0,27 €	0,27 €	0,26 €	0,26 €	0,26 €

Wasser

Verbrauch in m³	6.271	6.539	4.372	3.977	4.085	3.858	3.764	3.767	3.758	3.406	3.560	3.635	-42,03
Rechnungsbetrag in €	26.172,00 €	27.127,00 €	18.810,00 €	15.455,00 €	17.491,00 €	15.735,00 €	14.120,00 €	14.126,00 €	14.124,00 €	12.974,00 €	13.132,00 €	13.269,00 €	-49,30
€/ m³	4,17 €	4,15 €	4,30 €	3,85 €	4,28 €	4,08 €	3,75 €	3,75 €	3,76 €	3,81 €	3,69 €	3,65 €	3,65 €

CO2 - Ausstoß

Heizenergie in t	538,31	438,38	413,56	448,59	432,27	458,21	341,07	352,96	248,75	254,69	215,35	248,96	-53,75
Elektroenergie in t	544,44	551,14	496,86	533,77	493,50	473,13	421,20	389,30	378,11	313,78	298,60	322,76	-40,72



4.1 Auswertung Energieverbrauch Gesamt

Energieform	Einsparung in € zur Verbrauchsmenge 2005 Abrechnungs-jahr 2016 / 2017	Einsparung in € zur Verbrauchsmenge 2005 Abrechnungs-jahr 2015 / 2016	Einsparung in € zur Verbrauchsmenge 2005 Abrechnungs-jahr 2014 / 2015	Einsparung in € zur Verbrauchsmenge 2005 Abrechnungs-jahr 2013 / 2014	Einsparung in € zur Verbrauchsmenge 2005 Abrechnungs-jahr 2012 / 2013	Einsparung in € zur Verbrauchsmenge 2005 Abrechnungs-jahr 2011 / 2012	Einsparung in € zur Verbrauchsmenge 2005 Abrechnungs-jahr 2010 / 2011	Einsparung in € zur Verbrauchsmenge 2005 Abrechnungs-jahr 2009 / 2010	Einsparung in € zur Verbrauchsmenge 2005 Abrechnungs-jahr 2008 / 2009	Einsparung in € zur Verbrauchsmenge 2005 Abrechnungs-jahr 2007 / 2008	Einsparung in € zur Verbrauchsmenge 2005 Abrechnungs-jahr 2006 / 2007	Einsparung in € zur Verbrauchsmenge 2005 Abrechnungs-jahr GESAMT
-------------	-----------------------------------------------------------------------	-----------------------------------------------------------------------	-----------------------------------------------------------------------	-----------------------------------------------------------------------	-----------------------------------------------------------------------	-----------------------------------------------------------------------	-----------------------------------------------------------------------	-----------------------------------------------------------------------	-----------------------------------------------------------------------	-----------------------------------------------------------------------	-----------------------------------------------------------------------	-------------------------------------------------------------------------

Heizenergie 0,2 kg / kWh

Verbrauch in kWh	61.365,55 €	77.207,85 €	66.236,24 €	64.075,62 €	16.073,59 €	37.851,44 €	22.621,09 €	30.413,63 €	33.659,33 €	37.507,22 €	30.951,33 €	477.962,88 €
------------------	-------------	-------------	-------------	-------------	-------------	-------------	-------------	-------------	-------------	-------------	-------------	--------------

Elektroenergie 0,8 kg / kWh

Verbrauch in kWh	72.845,07 €	81.187,64 €	76.485,15 €	56.432,32 €	50.923,68 €	37.294,19 €	20.821,00 €	13.427,40 €	3.673,65 €	11.152,80 €	-1.439,64 €	422.803,26 €
------------------	-------------	-------------	-------------	-------------	-------------	-------------	-------------	-------------	------------	-------------	-------------	--------------

Wasser

Verbrauch in m³	9.622,31 €	10.000,24 €	10.913,24 €	9.444,81 €	9.389,83 €	9.404,58 €	9.841,51 €	9.359,67 €	8.716,45 €	8.170,22 €	-1.111,80 €	93.751,08 €
-----------------	------------	-------------	-------------	------------	------------	------------	------------	------------	------------	------------	-------------	-------------

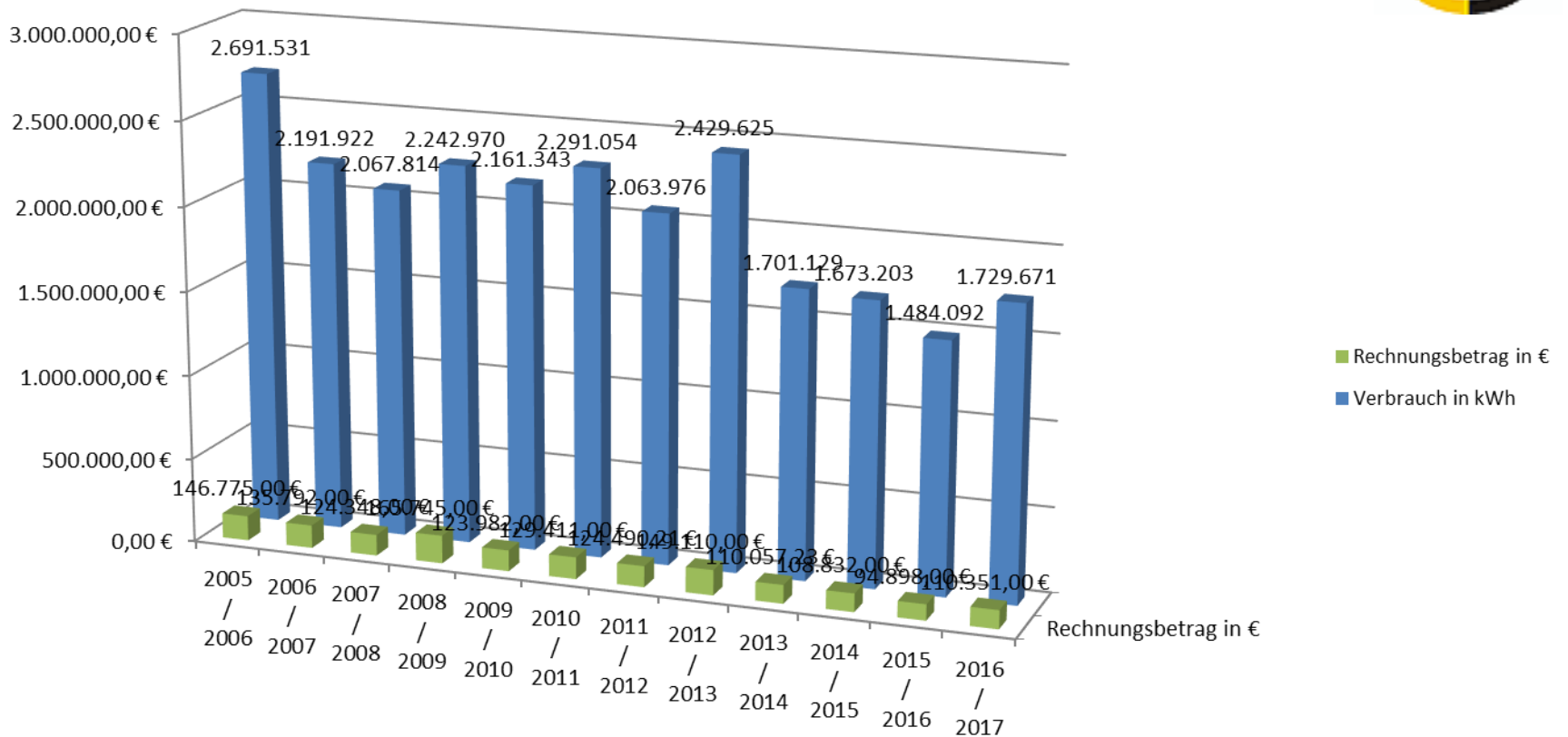
Gesamt	143.832,92 €	168.395,73 €	153.634,64 €	129.952,76 €	76.387,11 €	84.550,20 €	53.283,60 €	53.200,70 €	46.049,42 €	56.830,24 €	28.399,90 €	994.517,22 €
---------------	--------------	--------------	--------------	--------------	-------------	-------------	-------------	-------------	-------------	-------------	-------------	--------------

CO2 - Ausstoß

Heizenergie in t	2068,58
Elektroenergie in t	1316,70

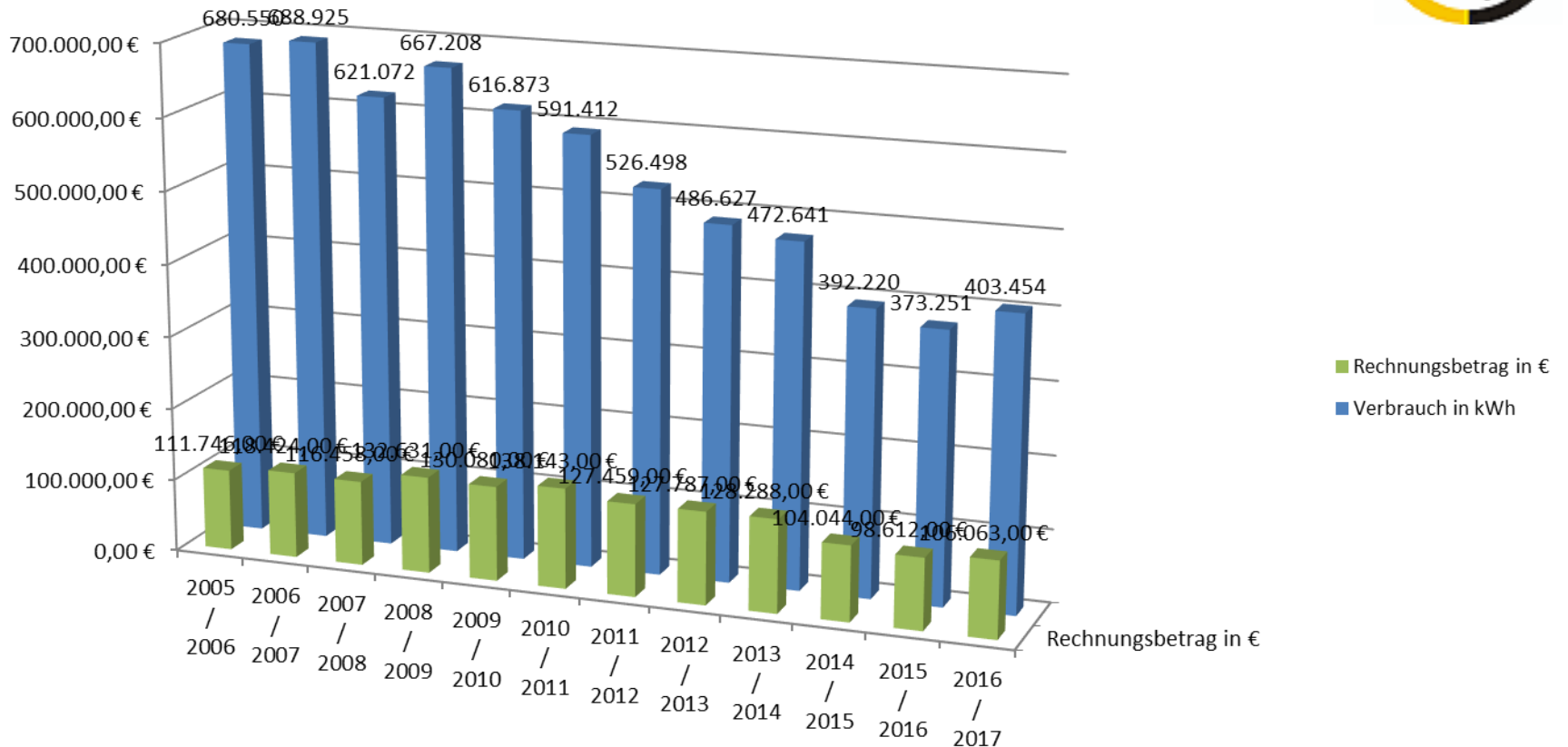


4.1 Auswertung Heizenergieverbrauch Gesamt



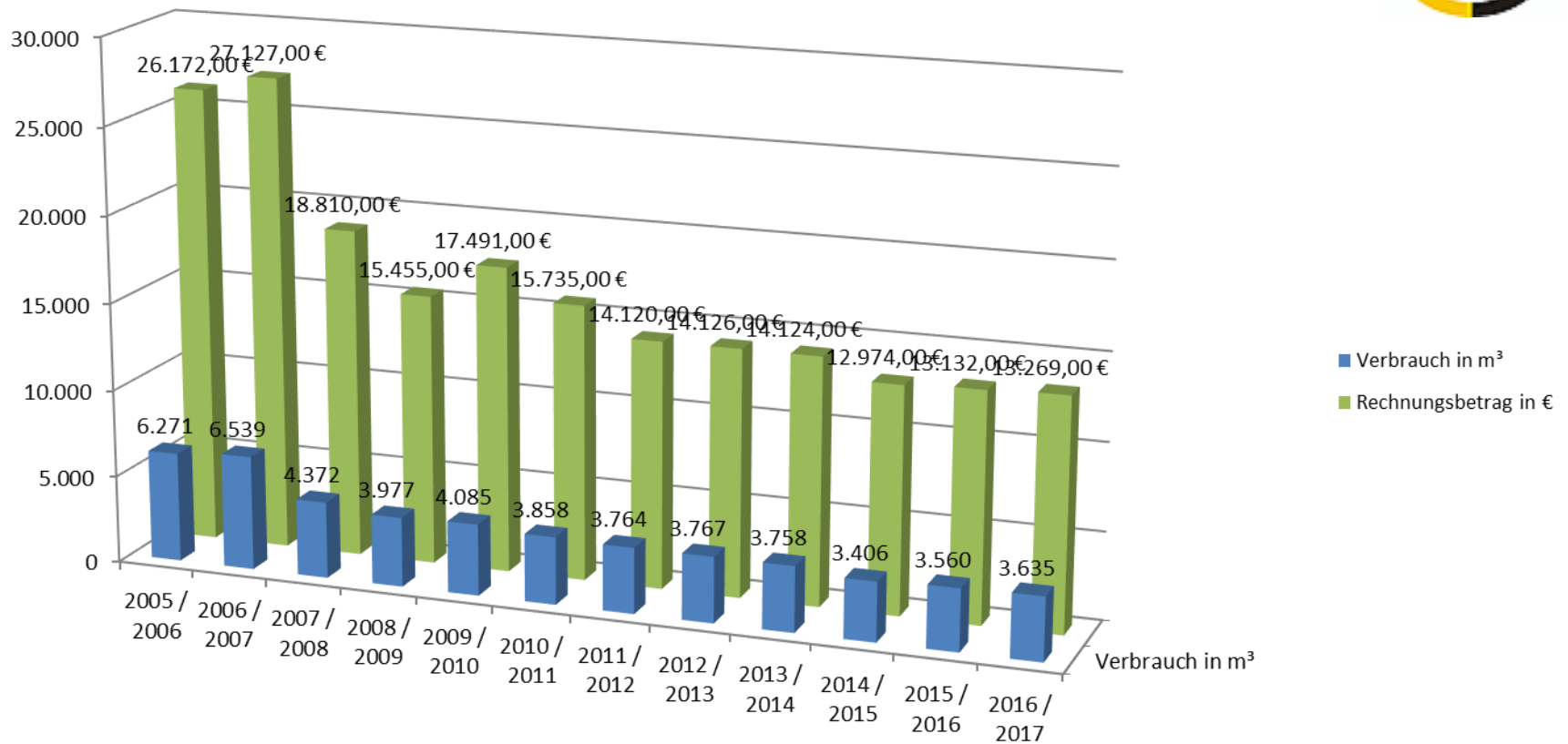


4.1 Auswertung Elektroenergieverbrauch Gesamt





4.1 Auswertung Wasserverbrauch Gesamt





4.1 Auswertung Energieverbrauch Gesamt

Bei Grundlage der Verbrauchsmenge 2005 und den heutigen Energiepreisen, hätte die Gemeinde Burkhardtsdorf im Zeitraum 2006 – 2017, folgende Mehrkosten an Energie aufbringen müssen.

Heizenergie	477.962,88 €
Elektroenergie	422.803,26 €
Wasser	93.751,08 €
Gesamtsumme Energie	994.517,22 €



4.1 Auswertung Energieverbrauch Gesamt

Somit konnte der Kohlendioxidausstoß der kommunalen Gebäude
und Straßenbeleuchtung seit 2005 von ehemals

1.083 Tonnen

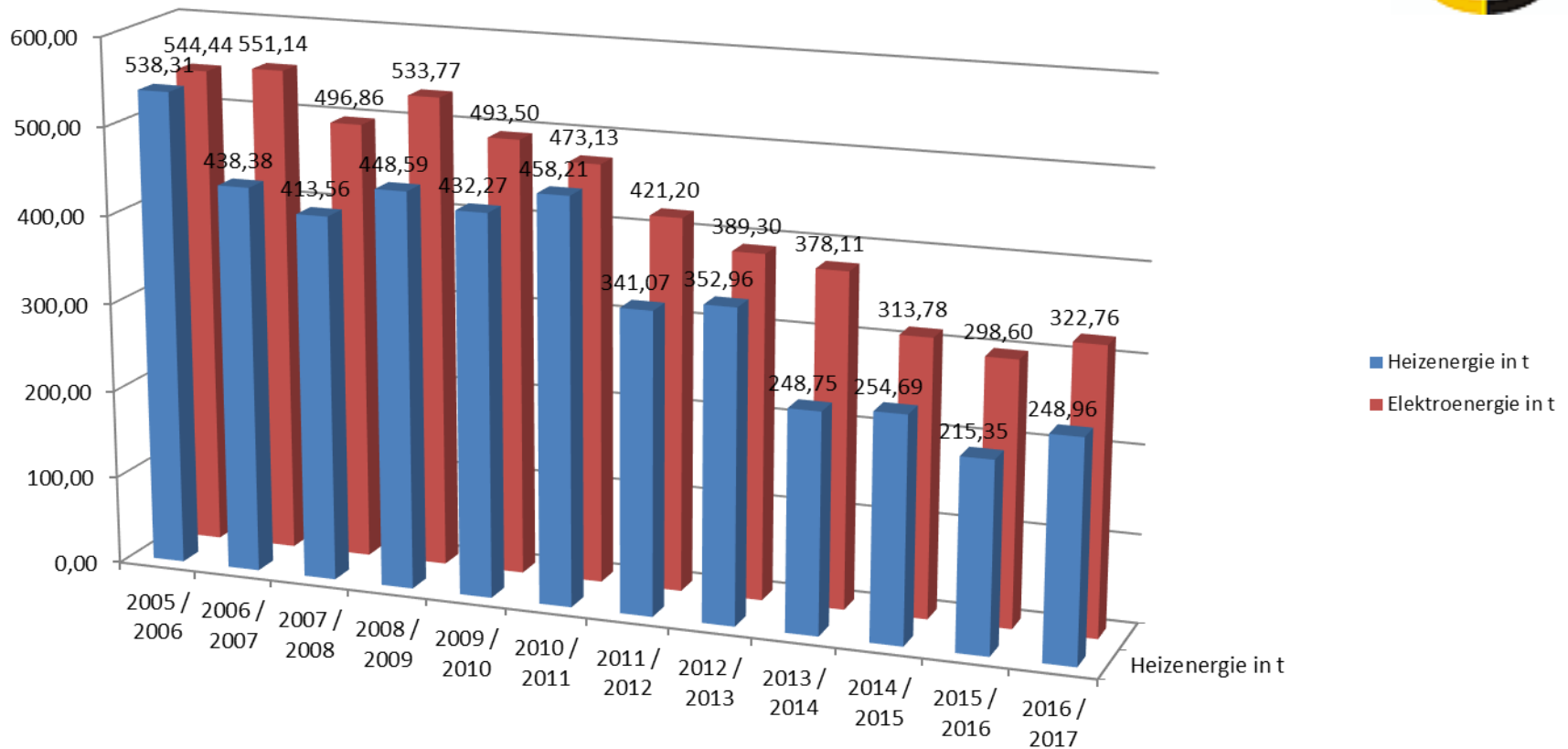
auf

571 Tonnen

gesenkt werden.



4.1 Auswertung Kohlendioxid ausstoß Gesamt





Vielen Dank
für die Aufmerksamkeit.

