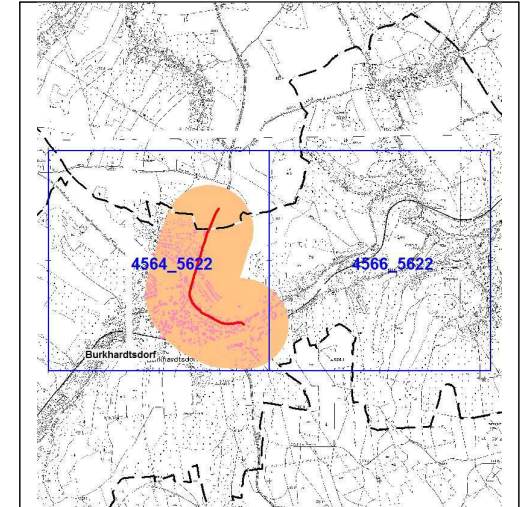


**Gemeinde:Burkhardtsdorf
(Kachel: 4564_5622)**



Legende Übersichtskarte

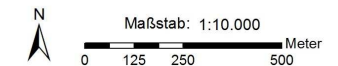
- kartierte Straße
- kartierter Bereich
- Ortslagen
- Gemeindegrenze

Lärmkartierung 2012

**Hauptverkehrsstraßen
mit Verkehrsaufkommen
> 3 Mio. Kfz/Jahr**

Pegel LDEN

- > 55 - 60 dB(A)
 - > 60 - 65 dB(A)
 - > 65 - 70 dB(A)
 - > 70 - 75 dB(A)
 - > 75 dB(A)
 - 65 dB(A) Linie
- graphische Darstellung der Lärmsituation gemäß 34. BImSchV
- Lärmindex LDEN (24h-Pegel)
 - Berechnungspunkthöhe: 4m über Boden
 - Berechnungsraster: 10 x 10 m



Grundlagendaten: DTK10, Geobasisdaten
© Staatsbetrieb Geobasisinformation und Vermessung Sachsen (GeoSN)

Erstellungsdatum: 30.06.2012

LANDESAMT FÜR UMWELT,
LANDWIRTSCHAFT
UND GEOLOGIE

erstellt durch:

GAF - Gesellschaft für Akustik und Fahrzeugmeßwesen mbH
Lessingstraße 4, D-08058 Zwickau, mail: info@gaf-online.de
fon: 0375 541 623, fax: 0375 541 628

